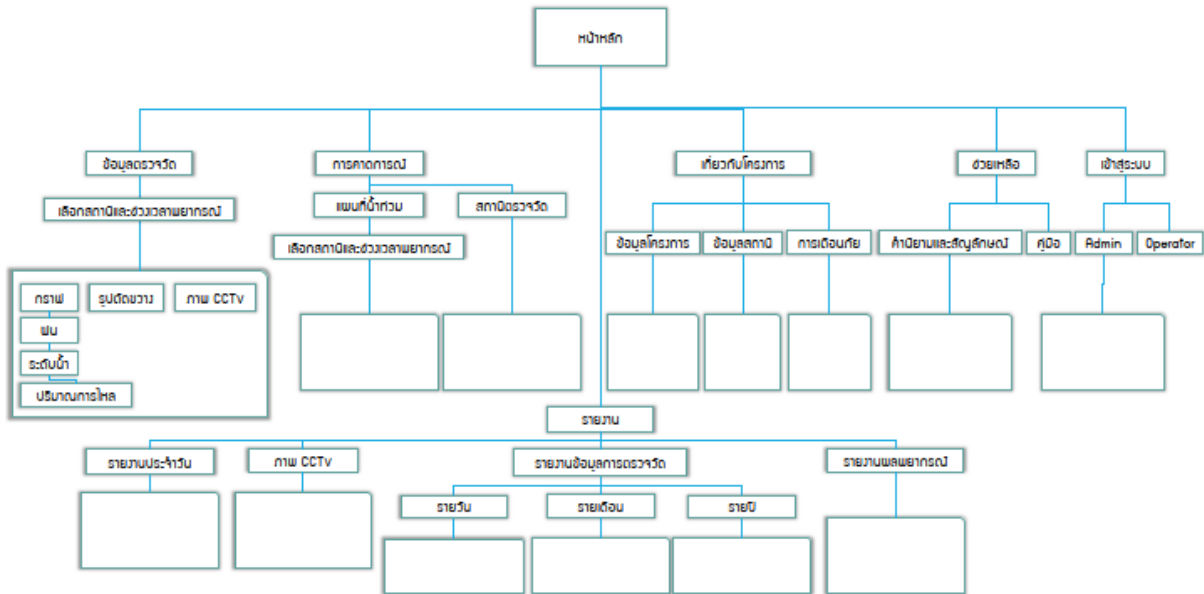


## ผังเว็บไซต์

ข้อมูลที่น่าสนใจใน Web Site จะถูกจัดเรียงตามหัวข้อและมีการเชื่อมโยงกันดังภาพ Site Map ที่แสดงในรูปที่ 1 การแสดงผลในแต่ละหัวข้อ จะใช้รูปแบบหลักตามทีออกแบบข้างต้นทั้งหมด โดยมีการปรับเปลี่ยน ในส่วนของ Information Area เพื่อให้ข้อมูลที่น่าสนใจมีความสอดคล้องกับหัวข้อของข้อมูลที่เลือก



รูปที่ 1 แผนผังเว็บไซต์ (Site Map) ของโครงการ

โครงสร้างเว็บไซต์แบ่งออกเป็น 5 เมนูหลัก ได้แก่

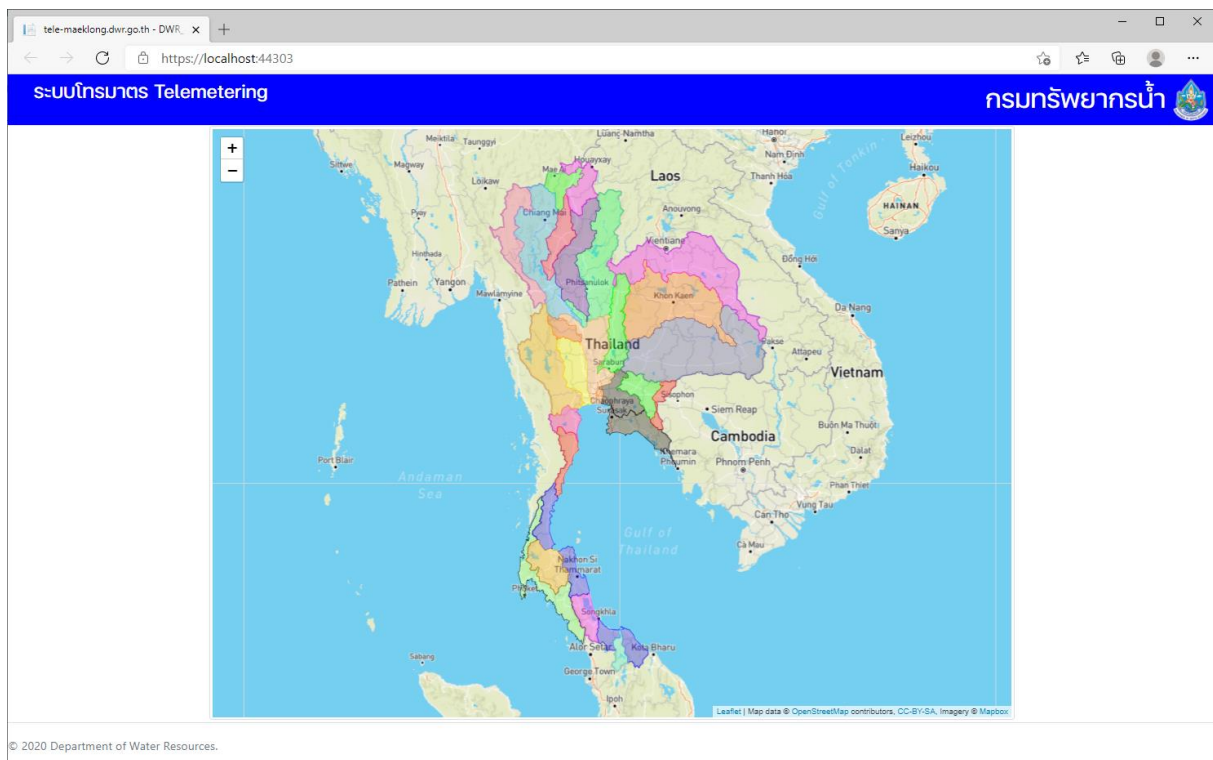
- (1) ข้อมูลตรวจวัด
- (2) ข้อมูลพยากรณ์
- (3) รายงาน
- (4) เกี่ยวกับโครงการ
- (5) ช่วยเหลือ

นอกจากนี้ ยังมีเมนู “เข้าสู่ระบบ” สำหรับจำกัดสิทธิ์การเข้าถึงข้อมูลสำหรับผู้ใช้งานกลุ่มต่างๆ ได้แก่ ผู้ดูแลระบบ (Administrator) และผู้ปฏิบัติงาน (Operator)

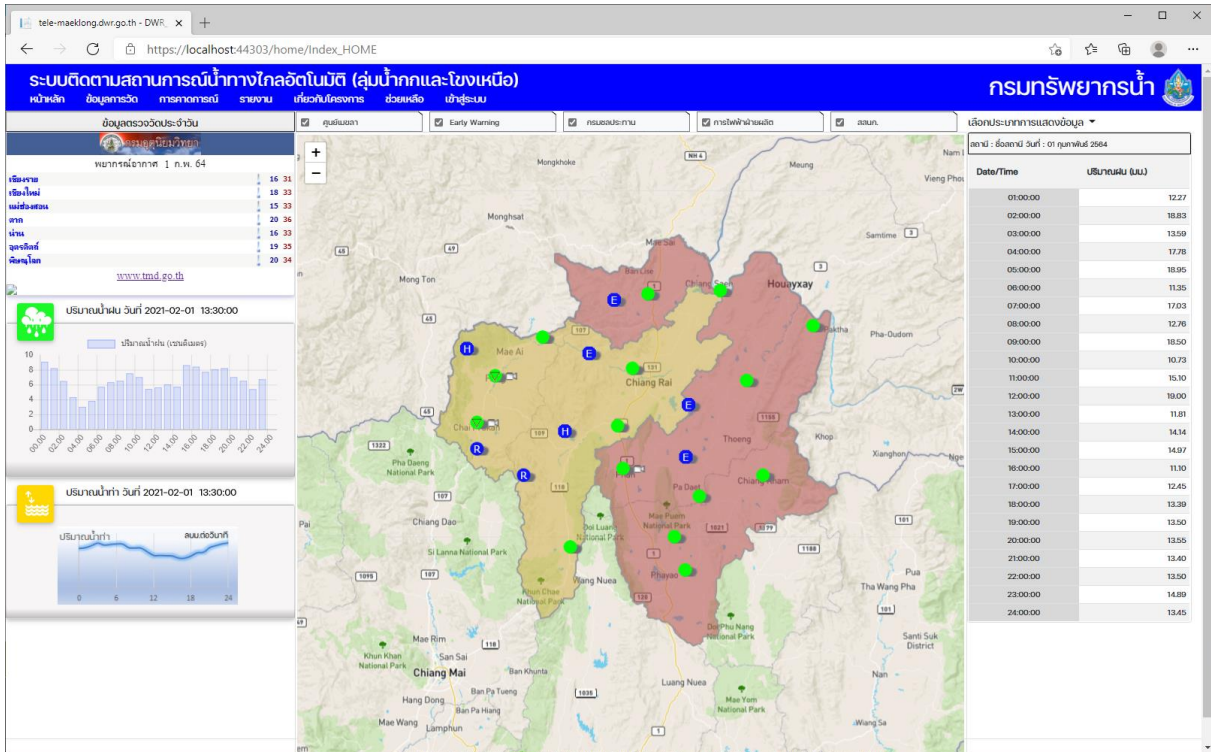


## (1) หน้าหลัก

หน้าหลัก (Home page) จะมีส่วนที่สามารถกำหนดให้แสดงข้อมูลสำคัญในรูปแบบของ Panel Board หรือ กราฟ (Line chart, Pie chart, Bar chart etc.) และข้อมูลแบบตาราง (Pivot table) โดยสามารถปรับเปลี่ยนการวาง (ซ้าย-ขวา) ตลอดจนชนิดและจำนวนของข้อมูลที่จะนำมาแสดงได้ (ในขั้นตอนการออกแบบรายละเอียด) ดังแสดงหน้าหลักของเว็บไซต์โครงการ ซึ่งเริ่มต้นที่ภาพรวมลุ่มน้ำหลักของประเทศไทย เมื่อคลิกเลือกที่บริเวณพื้นที่ลุ่มน้ำกกและโขงเหนือจะปรากฏเว็บไซต์ของโครงการ

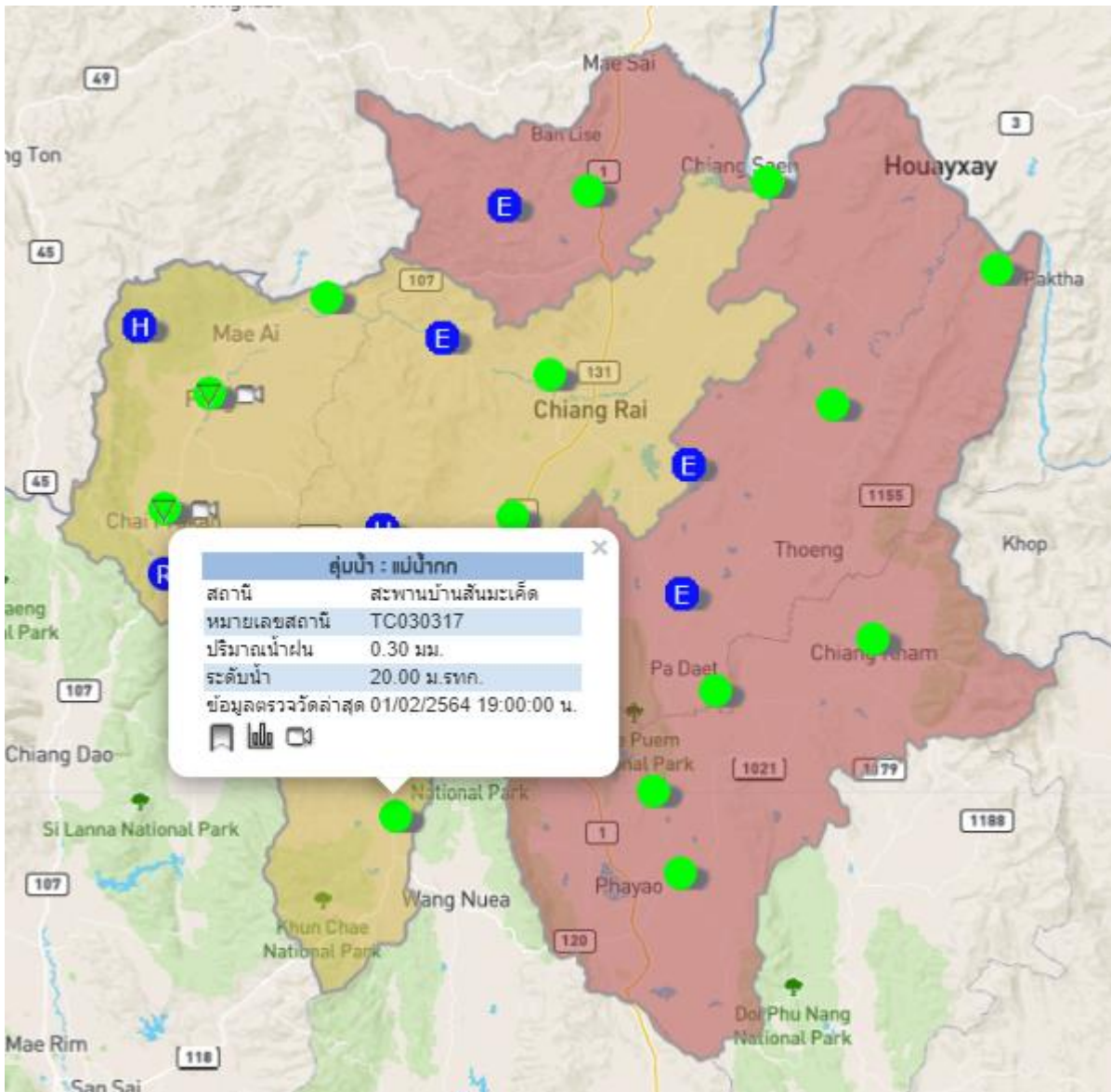


หน้าหลักของเว็บไซต์ภาพรวมลุ่มน้ำหลักของประเทศไทย



### หน้าหลักของเว็บไซต์โครงการ

หน้าเว็บไซต์หลักของโครงการแสดงข้อมูลตรวจวัดล่าสุดบนแผนที่ โดยจำแนกสถานะของสถานการณ์น้ำต่างๆ ตามประเภทของข้อมูลตรวจวัด ส่วนด้านขวาแสดงกราฟข้อมูลปริมาณน้ำฝน และปริมาณน้ำตรวจวัดของสถานีสนามที่ถูกเลือกบนแผนที่ พร้อมทั้งแสดงข้อมูลตรวจวัดดังกล่าวในรูปแบบตารางด้านขวามือของหน้าเว็บ เมื่อเอาเมาส์ลอยบนจุดสถานีสนามจะปรากฏกล่องข้อมูลแสดงรายละเอียดโครงการ ประกอบด้วย ชื่อสถานี รหัสสถานี และภาพถ่ายสถานี เมื่อคลิกที่จุดสถานีสนามจะปรากฏหน้าข้อมูลการตรวจวัดของสถานีนั้นๆ ตามรายละเอียดในหัวข้อ (2)



ตัวอย่างเม้าส์ล้อยแสดงข้อมูลสถานีสนามบนหน้าหลักของเว็บไซต์โครงการ

## (2) หน้าข้อมูลตรวจวัด

หน้าข้อมูลตรวจวัดสามารถเข้าถึงได้จากแถบเมนูหลักด้านบนเว็บไซต์ดังแสดงใน หรือคลิกที่สถานีตรวจวัดบนแผนที่ในหน้าหลักของเว็บไซต์โครงการ หน้าข้อมูลการตรวจวัด ประกอบด้วย

- (ก) ตารางแสดงข้อมูล (Pivot Table) ซึ่งเป็นข้อมูลที่สอดคล้องกับ สถานี และช่วงเวลาที่เราเลือก (กำหนดโดยผู้ใช้งาน)
- (ข) เมื่อผู้ใช้ได้เลือกสถานีและช่วงเวลาที่ต้องการดูข้อมูล จากเมนูข้างต้นแล้ว จะปรากฏตารางและกราฟแสดงข้อมูลซึ่งสอดคล้องกับข้อมูลสถานีและช่วงเวลาที่เราได้เลือกไว้
- (ค) กรณีที่มีค่าที่ต้องทำการตรวจวัดและนำมาแสดงผล มีหลายค่า ผู้ใช้สามารถเลือกค่าตรวจวัดโดยการกดเลือกที่ปุ่มหรือแถบด้านบนเพื่อเปลี่ยนค่าในการแสดงผล



## ระบบติดตามสถานการณ์น้ำทางไกลอัตโนมัติ (ลุ่มน้ำกกและโขงเหนือ)

[หน้าหลัก](#) [ข้อมูลการวัด](#) [การคาดการณ์](#) [รายงาน](#) [เกี่ยวกับโครงการ](#) [ช่วยเหลือ](#) [เข้าสู่ระบบ](#)

- TC030226 โรงเรียนไชยปราการ ต.หนองบัว อ.ไชยปราการ จ.เชียงใหม่
- TC030227 สะพานบ้านสบมาว ต.เวียง อ.ฝาง จ.เชียงใหม่
- TC030113 สะพานมิตรภาพแม่มาว-ท่าตอน ต.แม่มาว อ.แม่อาย จ.เชียงใหม่
- TC030114 สะพานพ่อขุนเม็งรายมหาราช ต.แม่ยาว อ.เมืองเชียงราย จ.เชียงราย
- TC030317 สะพานบ้านสันมะเค็ด ต.เวียงกาหลง อ.เวียงป่าเป้า จ.เชียงราย
- TC030318 สะพานบ้านป่ารวก ต.ธารทอง อ.พาน จ.เชียงราย
- TC030115 สะพานสบกก ต.บ้านแซว อ.เชียงแสน จ.เชียงราย

เมนูข้อมูลตรวจวัดสำหรับเลือกสถานีสนามที่ต้องการดูข้อมูล

ช่วงข้อมูลตั้งแต่  ถึง  ช่วงเวลา

< February 2021 >

Su	Mo	Tu	We	Th	Fr	Sa
31	1	2	3	4	5	6
7	8	9	10	11	12	13
14	15	16	17	18	19	20
21	22	23	24	25	26	27
28	1	2	3	4	5	6

< February 2021 >

Su	Mo	Tu	We	Th	Fr	Sa
31	1	2	3	4	5	6
7	8	9	10	11	12	13
14	15	16	17	18	19	20
21	22	23	24	25	26	27
28	1	2	3	4	5	6

เลือกช่วงเวลา

- ราย 15 นาที
- ราย 30 นาที
- ราย ชั่วโมง
- ราย วัน
- ราย เดือน
- ราย ปี

หน้าข้อมูลตรวจวัดสำหรับกำหนดช่วงเวลาที่ต้องการดูข้อมูลตรวจวัด

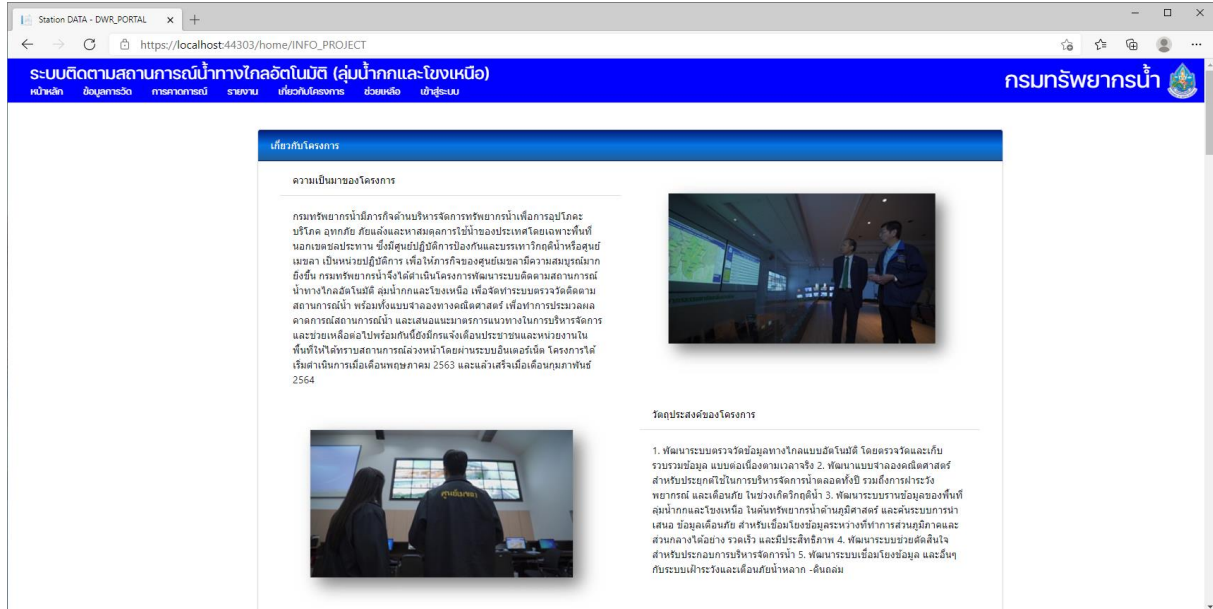






#### (4) ข้อมูลเกี่ยวกับโครงการ

ผู้ใช้งานสามารถเรียกดูเนื้อหาเกี่ยวกับโครงการ ซึ่งแบ่งเป็นหัวข้อต่างๆ เป็นข้อมูลที่ป็นรูปภาพ และ/หรือ ข้อมูลแบบข้อความ



หน้าข้อมูลเกี่ยวกับโครงการ

#### (5) ข้อมูลแผนที่น้ำท่วมและภาพตัด

นำเสนอผลการคำนวณแผนที่น้ำท่วมจากแบบจำลองคณิตศาสตร์แสดงบนแผนที่หน้าหลักของเว็บไซต์โครงการ

#### (6) หน้ารายงาน

เมื่อเลือกรุ่นน้ำจากเมนูหลัก (Main menu) แล้วเลือกหัวข้อรายงาน จากนั้นเลือกสถานีตรวจวัด และช่วงเวลาจากเมนูรอง ระบบจะดึงข้อมูลที่เกี่ยวข้องมาแสดงผลเป็น ตาราง และรูปภาพ รวมทั้งหน้ารายงานผลพยากรณ์